

**Rilevatori di fughe •  
di gas  
Gas leakage detectors •**

*Segugio: la nuova linea di rilevatori fughe gas  
Segugio: new range of gas leakage detectors*

**SEGUIGIO  
RGD MET MP1**



**Rilevatore di fughe di gas metano per uso domestico a microprocessore con possibilità di comandare direttamente elettrovalvole a 230V~ e a 12V~/=. Funzioni di tacitazione e test. Conforme alla norma UNI CEI 70028/94.**

**Microprocessor based domestic gas detector with facility for the drive of both 230V~ and 12V~/= cut-off valves. Mute and test functions. In compliance with UNI CEI 70028/94 standard.**

Alimentazione	Power supply	230 V~ -15/+10
Uscita (rele' stagno)	Output (tight relay)	6(2)A/250V~ SPST
Uscita per elettrovalvole 12V a basso consumo	Output for 12V low power electrovalves	12V=
Sensore interno (1)	Internal sensor (1)	A semiconduttore per metano Semiconductor for natural gas
Soglia di allarme (2)	Alarm threshold (2)	5 ÷ 20% L.I.E./L.E.L.
Pulsante (3)	Button (3)	Tacitazione / tes Mute / test
Allarme	Alarm	Acustico (85dB) Buzzer (85dB)
Segnalazioni: 'attivo' 'allarme' 'guasto'	Indication: 'active' 'alarm' 'fault'	Led verde green led Led rosso/ red led Led giallo/ yellow led
Dimensioni (vedere app. A)	Dimensions (see app. A)	Dim 38

**Note:** (1) Predisposizione per un sensore remoto (SGA \*\*\*) per il controllo di un secondo locale.

(2) L.I.E.= Limite Inferiore di Esplosività (per Metano = 50.000 ppm; per GPL = 18.000 ppm)

(3) Premuto per 1 sec.: tacitazione allarme per 10 minuti; premuto per 5 sec.: test per verifica funzionale e attivazione valvola.

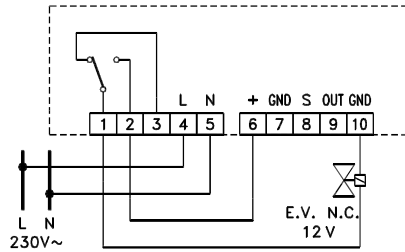
**Notes:** (1) Facility for a remote sensor (SGA \*\*\*), for the control of a further zone.

(2) L.E.L.= Lower Explosion Level (for natural gas = 50.000 ppm; for LPG = 18.000 ppm)

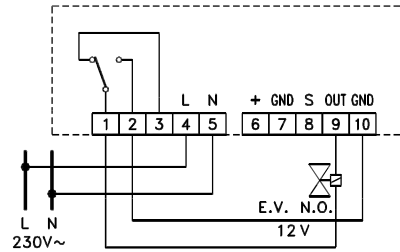
(3) Depressed for one sec.: it silences the buzzer for 10 minutes;depressed for at least 5 sec.: checks all internal functions and electrovalve activation.

- Rilevatori di fughe di gas
- Gas leakage detectors

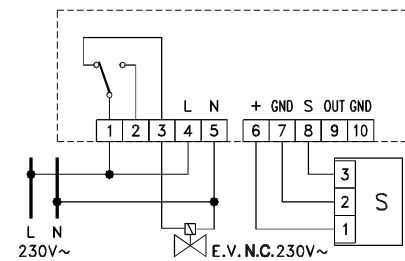
RGD MET MP1: ESEMPI DI COLLEGAMENTO  
RGD MET MP1: TYPICAL WIRING DIAGRAM



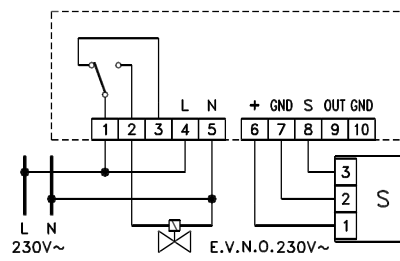
CON ELETTROVALVOLA NORM. CHIUSA A 12V-/-= A BASSO ASSORBIMENTO  
12V-/-= NORMALLY CLOSED LOW CONSUMPTION ELECTROVALVE



CON ELETTROVALVOLA NORM. APERTA A 12V-/-= A BASSO ASSORBIMENTO  
12V-/-= NORMALLY OPEN LOW CONSUMPTION ELECTROVALVE



CON ELETTROVALVOLA NORMALMENTE CHIUSA A 230V- E SENSORE REMOTO  
230V- NORMALLY CLOSED ELECTROVALVE AND REMOTE SENSOR



CON ELETTROVALVOLA NORMALMENTE APERTA A 230V- E SENSORE REMOTO  
230V- NORMALLY OPEN ELECTROVALVE AND REMOTE SENSOR

## Altre versioni Other versions

Codice Code	Tipo di gas rilevato Kind of detected ga	Alimentazione Supplied with
<b>RGD MET MP 1B</b>	Metano / Natural ga	12 V~/=
<b>RGD GPL MP 1</b>	GPL / LPG	230 V~
<b>RGD GPL MP 1B</b>	GPL / LPG	12 V~/=